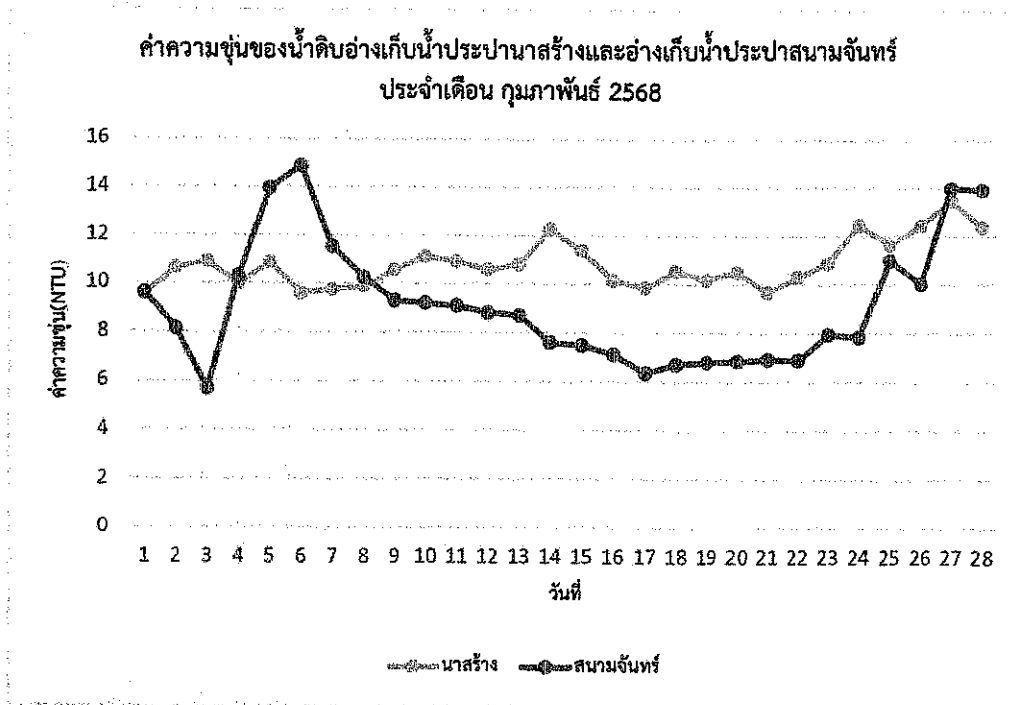


กราฟแสดงค่าความขุ่นของน้ำดิบ ประจำเดือน กุมภาพันธ์ พ.ศ.2568



ตารางแสดงค่าความขุ่นของน้ำ (NTU) ในงานผลิตประปาตามสร้าง ประจำเดือน กุมภาพันธ์ พ.ศ.2568

วันที่	ค่าความขุ่น	น้ำดิบ	โรงกรองที่					ถังน้ำใส 6,000 cm <sup>3</sup>	ถังน้ำใส 3,000 cm <sup>3</sup>	ก๊อก ในงานผลิต
			1	2	3	4	5			
1	9.55	4.36	5.98	7.12	4.49	4.18	3.92	3.29	2.7	
2	10.62	4.62	8.44	8.65	4.72	4.25	3.78	3.48	2.9	
3	10.89	5.19	5.48	8.76	4.67	4.06	3.85	3.25	2.85	
4	9.98	6.45	8.62	8.44	4.52	4.13	3.63	3.1	2.71	
5	10.86	4.15	3.96	5.17	4.32	4.32	4.01	2.89	3.04	
6	9.58	4.28	3.81	5.32	4.45	4.45	3.96	2.78	3.19	
7	9.72	4.35	3.94	4.95	4.29	4.29	2.52	2.68	2.1	
8	9.88	4.5	4.85	5.11	4.66	4.66	2.85	2.86	2.8	
9	10.56	4.67	5.4	5.68	4.78	4.78	2.89	2.99	2.95	
10	11.12	4.95	7.66	6.95	4.85	4.9	3.88	3.76	3.33	
11	10.92	4.87	5.09	5.84	4.49	4.16	3.27	3.03	3.22	
12	10.59	4.96	6.01	4.95	4.88	5.41	4.85	4.67	3.85	
13	10.8	5.1	4.98	9.46	5.15	5.44	4.89	4.8	5.71	
14	12.28	5.32	4.86	8.45	5.49	5.65	4.15	4.2	3.74	
15	11.4	4.9	4.65	8.2	5.76	5.36	3.87	3.85	3.56	
16	10.15	4.83	4.8	7.9	6.4	4.55	3.49	3.56	3.38	
17	9.86	4.76	5.69	7.76	6.59	3.86	3.29	3.33	3.25	
18	10.53	4.83	5.75	7.89	6.21	3.73	3.27	3.39	3.18	
19	10.16	4.88	4.96	7.65	6.1	3.85	3.49	3.59	3.45	
20	10.48	4.99	5.18	6.5	5.68	3.94	3.3	3.49	3.25	
21	9.65	5.86	5.85	4.8	5.43	4.1	3.16	3.4	2.72	
22	10.28	5.42	5.67	4.5	4.59	3.96	3.32	3.56	2.89	
23	10.87	5.1	5.22	4.6	4.78	3.48	3.45	3.6	2.93	
24	12.48	4.65	4.39	3.3	3.5	3.65	3.28	3.35	3.3	
25	11.67	4.55	4.35	3.09	3.68	3.58	3.11	3.2	3.45	
26	12.46	5.39	5.47	4.58	4.35	3.42	3.2	3.45	3.28	
27	13.48	5.7	5.67	6.4	4.61	3.05	3.32	3.49	3.05	
28	12.4	6.45	6.89	5.98	4.75	3.55	3.78	3.65	4.23	

หมายเหตุ : เกณฑ์มาตรฐานค่าความขุ่นของน้ำประปา (ไม่เกิน 5 NTU)

ตารางแสดงค่าคลอรีน (ppm) และค่าความเป็นกรด-ด่าง (pH) ที่ทำการผลิตประปानาสราง  
ประจำเดือน กุมภาพันธ์ พ.ศ.2568

วันที่	ค่าคลอรีน (ppm)				ค่าความเป็นกรด (pH)			
	ถังน้ำใส 6000 cm <sup>3</sup>	ถังน้ำใส 3,000 cm <sup>3</sup>	ถังน้ำใส 3,000/2 cm <sup>3</sup>	ก๊อก ในงานผลิต	ถังน้ำใส 6000 cm <sup>3</sup>	ถังน้ำใส 3,000 cm <sup>3</sup>	ถังน้ำใส 3,000/2 cm <sup>3</sup>	ก๊อก ในงานผลิต
1	0.6	0.4	0.2	0.6	7.59	7.6	7.62	7.68
2	0.8	0.4	0.2	0.6	7.55	7.63	7.67	7.67
3	0.8	0.4	0.2	0.7	7.56	7.53	7.58	7.56
4	0.8	0.4	0.2	0.7	7.48	7.58	7.57	7.59
5	0.3	0.3	0.2	0.4	7.5	7.6	7.62	7.68
6	0.4	0.3	0.2	0.2	7.54	7.58	7.6	7.66
7	0.4	0.3	0.2	0.1	7.58	7.59	7.62	7.68
8	0.4	0.3	0.2	0.2	7.6	7.58	7.6	7.66
9	0.4	0.4	0.1	0.2	7.58	7.61	7.62	7.68
10	0.4	0.4	0.2	0.2	7.6	7.6	7.59	7.75
11	0.8	0.6	0.3	0.2	7.65	7.58	7.61	7.62
12	0.8	0.5	0.2	0.6	7.68	7.6	7.62	7.7
13	0.4	0.3	0.2	0.7	7.62	7.62	7.64	7.74
14	0.4	0.3	0.2	0.6	7.58	7.65	7.66	7.7
15	0.5	0.3	0.2	0.2	7.6	7.69	7.7	7.68
16	0.6	0.4	0.2	0.2	7.63	7.52	7.56	7.72
17	0.7	0.4	0.2	0.3	7.65	7.56	7.59	7.6
18	0.8	0.4	0.2	0.3	7.5	7.59	7.62	7.65
19	0.7	0.3	0.2	0.3	7.53	7.6	7.59	7.7
20	0.6	0.3	0.2	0.3	7.57	7.55	7.56	7.63
21	0.6	0.2	0.2	0.1	7.59	7.49	7.52	7.58
22	0.7	0.3	0.3	0.1	7.62	7.56	7.58	7.6
23	0.7	0.4	0.4	0.3	7.48	7.49	7.59	7.65
24	0.8	0.5	0.3	0.4	7.56	7.49	7.55	7.72
25	0.8	0.5	0.3	0.4	7.5	7.55	7.56	7.74
26	0.6	0.5	0.2	0.3	7.55	7.62	7.66	7.75
27	0.5	0.4	0.2	0.1	7.59	7.6	7.65	7.7
28	0.5	0.4	0.2	0.3	7.65	7.67	7.68	7.72

หมายเหตุ : ปริมาณคลอรีน เกณฑ์มาตรฐาน (ไม่ต่ำกว่า 0.2-0.5 ppm.)

ค่าความเป็นกรด-ด่าง เกณฑ์มาตรฐาน (อยู่ระหว่าง 6.5-8.5)

ตารางแสดงค่าความขุ่นของน้ำ (NTU) ในงานผลิตประปาสนามจันทร์ ประจำเดือน กุมภาพันธ์ พ.ศ.2568

วันที่	ค่าความขุ่น	น้ำดิบ	โรงกรองที่ 1 (ไม่เกิน 15 NTU)	ถังน้ำใส 500 cm <sup>3</sup> (ไม่เกิน 5 NTU)	ก๊อกในงานผลิต (ไม่เกิน 5 NTU)
1		9.6	2.49	1.96	2.55
2		8.14	2.8	1.83	2.6
3		5.69	2	1.73	1.81
4		10.29	2.08	1.7	1.86
5		13.96	2.2	1.69	1.9
6		14.89	2.1	1.68	1.88
7		11.54	2.05	1.72	1.63
8		10.25	2.99	1.8	1.8
9		9.28	3	1.95	1.93
10		9.18	7.46	4.31	3.61
11		9.08	2.01	1.75	3.13
12		8.8	2.05	1.8	2
13		8.7	2.1	1.9	1.99
14		7.6	2	1.99	1.8
15		7.5	2.15	1.98	1.99
16		7.11	2	2	1.98
17		6.36	2.11	2.27	1.79
18		6.73	2.18	2.63	1.73
19		6.8	2.2	2.59	1.8
20		6.85	2.19	1.6	2.66
21		6.9	1.57	1.4	1.7
22		6.89	1.9	1.5	2.18
23		7.95	1.95	1.55	2.29
24		7.83	1.98	1.65	2.3
25		11	2.09	2.21	2.02
26		10.01	2.14	1.78	2.01
27		14.01	1.73	1.89	2.27
28		13.94	1.89	1.72	2.02

หมายเหตุ : เกณฑ์มาตรฐานค่าความขุ่นของน้ำประปา (ไม่เกิน 5 NTU)

ตารางแสดงปริมาณค่าคลอรีน(ppm)และค่าความเป็นกรด-ด่าง (pH) ที่ทำการผลิตประปาสนามจันทร์  
ประจำเดือน กุมภาพันธ์ พ.ศ.2568

วันที่	ค่าคลอรีน (ppm)		ค่าความเป็นกรด (pH)	
	ถังน้ำใส 500 cm <sup>3</sup>	ก๊อกในงานผลิต	ถังน้ำใส 500 cm <sup>3</sup>	ก๊อกในงานผลิต
1	0.8	0.8	7.65	7.68
2	1	1	7.63	7.65
3	1	1	7.62	7.63
4	1	1	7.6	7.62
5	0.8	0.8	7.63	7.64
6	0.7	0.8	7.64	7.65
7	1	1	7.57	7.58
8	1	1	7.56	7.59
9	1	1	7.6	7.62
10	0.8	1	7.62	7.63
11	0.6	0.6	7.65	7.68
12	0.6	0.6	7.64	7.69
13	0.6	0.8	7.65	7.68
14	0.6	0.8	7.66	7.68
15	0.7	0.8	7.64	7.68
16	0.7	0.8	7.67	7.65
17	0.6	1	7.63	7.64
18	1	1	7.6	7.63
19	1	1	7.65	7.67
20	0.6	0.7	7.68	7.68
21	0.8	0.8	7.58	7.6
22	0.8	0.8	7.55	7.59
23	0.8	0.8	7.53	7.55
24	0.8	0.8	7.59	7.64
25	1	0.6	7.54	7.53
26	0.9	0.7	7.56	7.57
27	0.9	1	7.53	7.55
28	1	1	7.58	7.6

หมายเหตุ : ปริมาณคลอรีน เกณฑ์มาตรฐาน (ไม่ต่ำกว่า 0.2-0.5 ppm.)

ค่าความเป็นกรด-ด่าง เกณฑ์มาตรฐาน (อยู่ระหว่าง 6.5-8.5)