



ประกาศเทศบาลนครนครปฐม

เรื่อง ขายทอดตลาดพัสดุแปลงเรือนจำกลางนครปฐม (เดิม) แปลงหมายเลขทะเบียน นฐ.๑๖

ด้วยเทศบาลนครนครปฐม จะดำเนินการขายทอดตลาดพัสดุแปลงเรือนจำกลางนครปฐม (เดิม) แปลงหมายเลขทะเบียน นฐ.๑๖ จำนวน ๑๘ รายการ ดังนี้

๑. บ้านพักเรือนจำ - ไม้ ๒ ชั้น
๒. บ้านพักเรือนจำ - ครึ่งตึกครึ่งไม้ ๒ ชั้น
๓. บ้านพักพนักงานเรือนจำห้องแถวครึ่งตึกครึ่งไม้ ๒ ชั้น
๔. บ้านพักพนักงานเรือนจำห้องแถวครึ่งตึกครึ่งไม้ ๒ ชั้น
๕. บ้านพักพนักงานเรือนจำห้องแถวครึ่งตึกครึ่งไม้ ๒ ชั้น
๖. บ้านพักเรือนจำ - ครึ่งตึกครึ่งไม้ ๒ ชั้น
๗. บ้านพักพนักงานเรือนจำครึ่งตึกครึ่งไม้ (วิวาบอร์ต) ๒ ชั้น
๘. บ้านพักพนักงานเรือนจำครึ่งตึกครึ่งไม้ (วิวาบอร์ต) ๒ ชั้น
๙. บ้านพักพนักงานเรือนจำครึ่งตึกครึ่งไม้ (วิวาบอร์ต) ๒ ชั้น
๑๐. บ้านพักพนักงานเรือนจำครึ่งตึกครึ่งไม้ (วิวาบอร์ต) ๒ ชั้น
๑๑. บ้านพัก - ครึ่งตึกครึ่งไม้ ๒ ชั้น
๑๒. บ้านพักเรือนจำ - ครึ่งตึกครึ่งไม้ ๒ ชั้น
๑๓. บ้านพักชั้นเดียว - ไม้ชั้นเดียว
๑๔. บ้านพักเรือนจำ - ไม้ ๒ ชั้น
๑๕. บ้านพักเรือนจำไม้ชั้นเดียว (วิวาบอร์ต)
๑๖. บ้านพักเจ้าหน้าที่เรือนจำระดับ ๑-๓ อาคารเรือนแถว ค.ส.ล. ชั้นเดียว ๘ ห้อง
๑๗. บ้านพักเจ้าหน้าที่เรือนจำอาคารเรือนแถว ค.ส.ล. ชั้นเดียว ๖ ห้อง
๑๘. บ้านพักเรือนจำครึ่งตึกครึ่งไม้ (วิวาบอร์ต) ๒ ชั้น

โดยมีเงื่อนไขและข้อกำหนด ดังต่อไปนี้

๑. กำหนดการขายทอดตลาด

๑.๑ ขายทอดตลาดพัสดุแปลงเรือนจำกลางนครปฐม (เดิม) แปลงหมายเลขทะเบียน นฐ.๑๖ จำนวน ๑๘ รายการ โดยวิธีประมูลราคาด้วยปากเปล่า แบบเหมารวม ราคากลางเป็นเงิน ๑๐๐ บาท ณ ห้องประชุมโรงเรียนทวารวดี ถ.ทหารบก ตำบลบ่อพลับ อำเภอเมืองนครปฐม จังหวัดนครปฐม ในวันที่ ๒๔ มกราคม ๒๕๖๖ โดยให้ผู้เข้าประมูลลงชื่อเป็นหลักฐาน ตั้งแต่เวลา ๐๙.๓๐ - ๑๐.๐๐ น. และวางเงินมัดจำ จำนวน ๕,๐๐๐ บาท เงินมัดจำนี้จะคืนให้เมื่อสิ้นสุดการประมูล เว้นแต่ผู้ประมูลได้จะรับคืนเมื่อได้วางเงินตามข้อ ๔.๑ การประมูลเริ่มตั้งแต่เวลา ๑๐.๐๐ น. เป็นต้นไป

๑.๒ ผู้ประสงค์จะซื้อพัสดุที่ขายทอดตลาด ติดต่อสอบถามรายละเอียดและขอคู่มือพัสดุได้ที่ สำนักงานช่าง ชั้น ๒ สำนักงานเทศบาลนครนครปฐม (น.ส.โยชิตา ไชยคง) โดยพร้อมเพรียงกันในวันที่ ๒๓ มกราคม ๒๕๖๖ ตั้งแต่ ๐๙.๐๐ - ๐๙.๓๐ น.

อนึ่ง เนื่องจากการประมูลในครั้งนี้อยู่ในช่วงการแพร่ระบาดของสถานการณ์โควิด - ๑๙ ผู้เข้าร่วมประมูลผู้ราคาจะต้องสวมใส่หน้ากากอนามัยตลอดเวลาในการเข้าประมูล

ประกาศ ณ วันที่ ๑๗ เดือนมกราคม พ.ศ.๒๕๖๖

ร้อยเอก



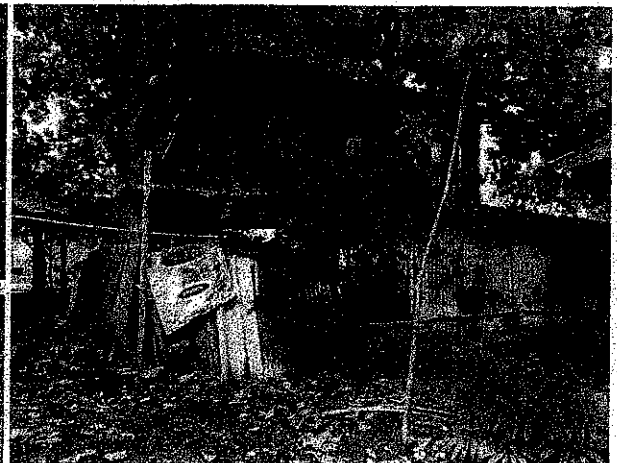
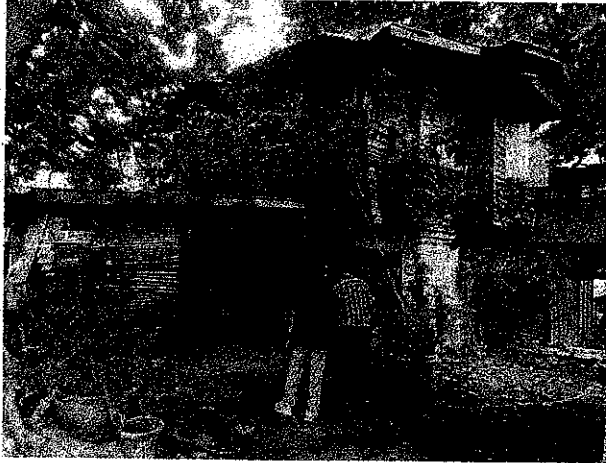
(สมศักดิ์ หวลบุตรตา)

รองนายกเทศมนตรี ปฏิบัติราชการแทน

นายกเทศมนตรีนครนครปฐม

ภาพประกอบอาคารที่สุดแปลงเรือนจำกลางนครปฐม (เดิม) แปลงหมายเลขทะเบียน นร. ๑๖

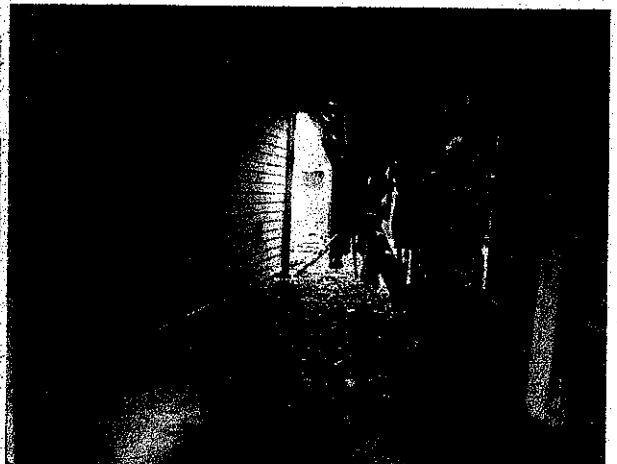
๑. หลังลำดับที่ ๑ บ้านพักเรือนจำ - ไม้ ๒ ชั้น

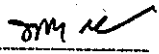


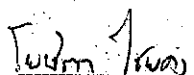
๒. หลังลำดับที่ ๒ บ้านพักเรือนจำ - ครึ่งตึกครึ่งไม้ ๒ ชั้น



๓. หลังลำดับที่ ๓ บ้านพักพนักงานเรือนจำ - ห้องแถวครึ่งตึกครึ่งไม้ ๒ ชั้น



  
ประธานกรรมการ

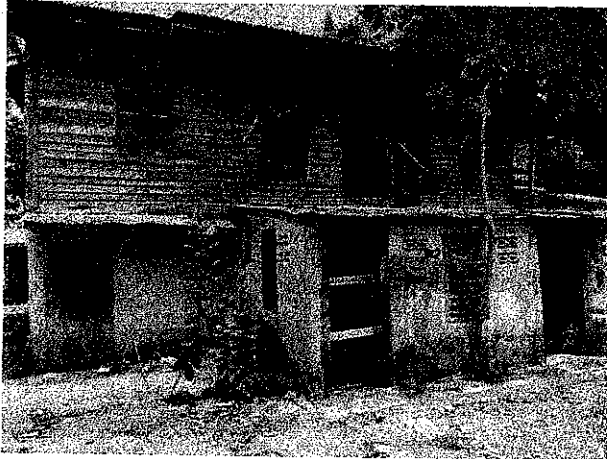
  
กรรมการ

  
กรรมการ

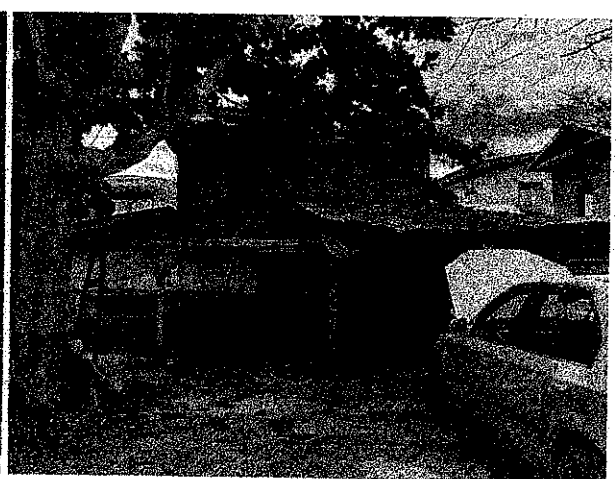
๔. หลังลำดับที่ ๔ บ้านพักพนักงานเรือนจำ - ห้องแถวครึ่งตึกครึ่งไม้ ๒ ชั้น



๕. หลังลำดับที่ ๕ บ้านพักพนักงานเรือนจำ - ห้องแถวครึ่งตึกครึ่งไม้ ๒ ชั้น

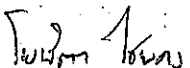


๖. หลังลำดับที่ ๖ บ้านพักพนักงานเรือนจำ - ครึ่งตึกครึ่งไม้ ๒ ชั้น





ประธานกรรมการ



กรรมการ



กรรมการ

๗. หลังลำดับที่ ๗ บ้านพักพนักงานเรือนจำ - ครึ่งตึกครึ่งไม้ (วิว่าบอร์ด) ๒ ชั้น

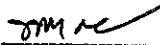


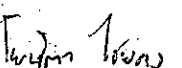
๘. หลังลำดับที่ ๘ บ้านพักพนักงานเรือนจำ - ครึ่งตึกครึ่งไม้ (วิว่าบอร์ด) ๒ ชั้น




๙. หลังลำดับที่ ๙ บ้านพักพนักงานเรือนจำ - ครึ่งตึกครึ่งไม้ (วิว่าบอร์ด) ๒ ชั้น



  
ประธานกรรมการ

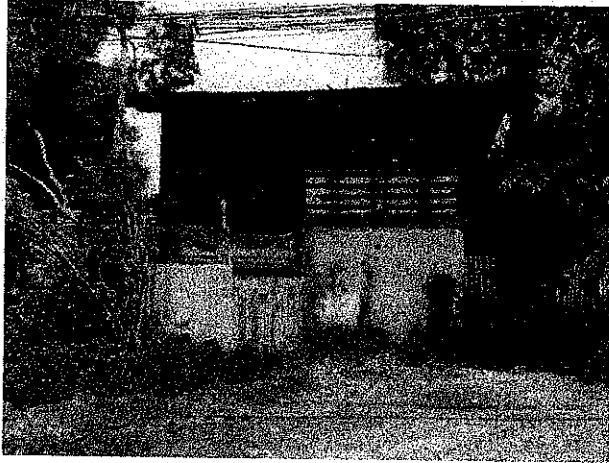
  
กรรมการ

  
กรรมการ

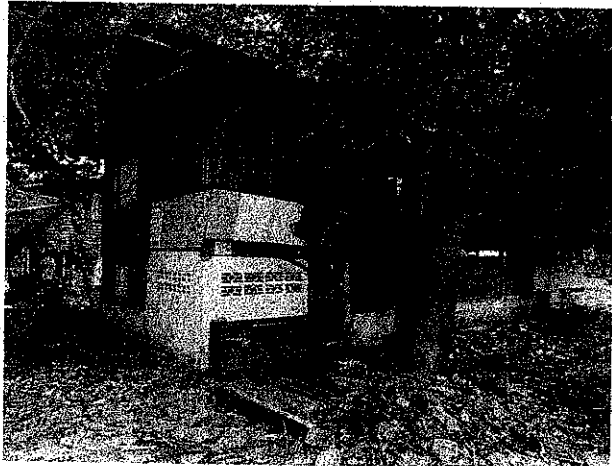
๑๐. หลังลำดับที่ ๑๐ บ้านพักพนักงานเรือนจำ - ครึ่งตึกครึ่งไม้ (วิว่าบอร์ด) ๒ ชั้น

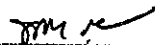


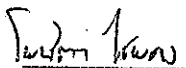
๑๑. หลังลำดับที่ ๑๑ บ้านพัก - ครึ่งตึกครึ่งไม้ ๒ ชั้น




๑๒. หลังลำดับที่ ๑๒ บ้านพักเรือนจำ - ครึ่งตึกครึ่งไม้ ๒ ชั้น

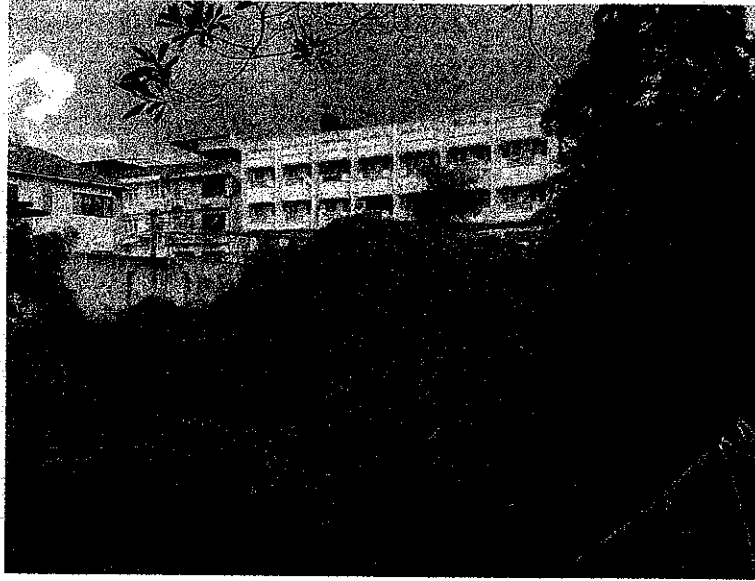


  
ประธานกรรมการ

  
กรรมการ

  
กรรมการ

๑๓. หลังลำดับที่ ๑๓ บ้านพักเรือนจำ - ไม้ชั้นเดียว

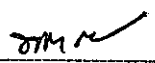


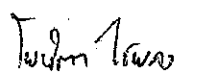
๑๔. หลังลำดับที่ ๑๔ บ้านพักเรือนจำ - ไม้ ๒ ชั้น



๑๕. หลังลำดับที่ ๑๕ บ้านพักเรือนจำ - ไม้ชั้นเดียว (วีว่าบอร์ด)



  
ประธานกรรมการ

  
กรรมการ

  
กรรมการ

๑๖. หลังลำดับที่ ๒๑ บ้านพักเจ้าหน้าที่เรือนจำระดับ ๑-๓ - อาคารเรือนแถว ค.ส.ล ชั้นเดียว ๘ ห้อง

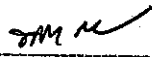


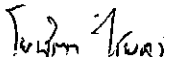
๑๗. หลังลำดับที่ ๒๒ บ้านพักเจ้าหน้าที่เรือนจำ - อาคารเรือนแถว ค.ส.ล ชั้นเดียว ๖ ห้อง



๑๘. หลังลำดับที่ ๒๓ บ้านพักเรือนจำ - ครึ่งตึกครึ่งไม้ (วิวาบอร์ด) ๒ ชั้น



  
ประธานกรรมการ

  
กรรมการ

  
กรรมการ