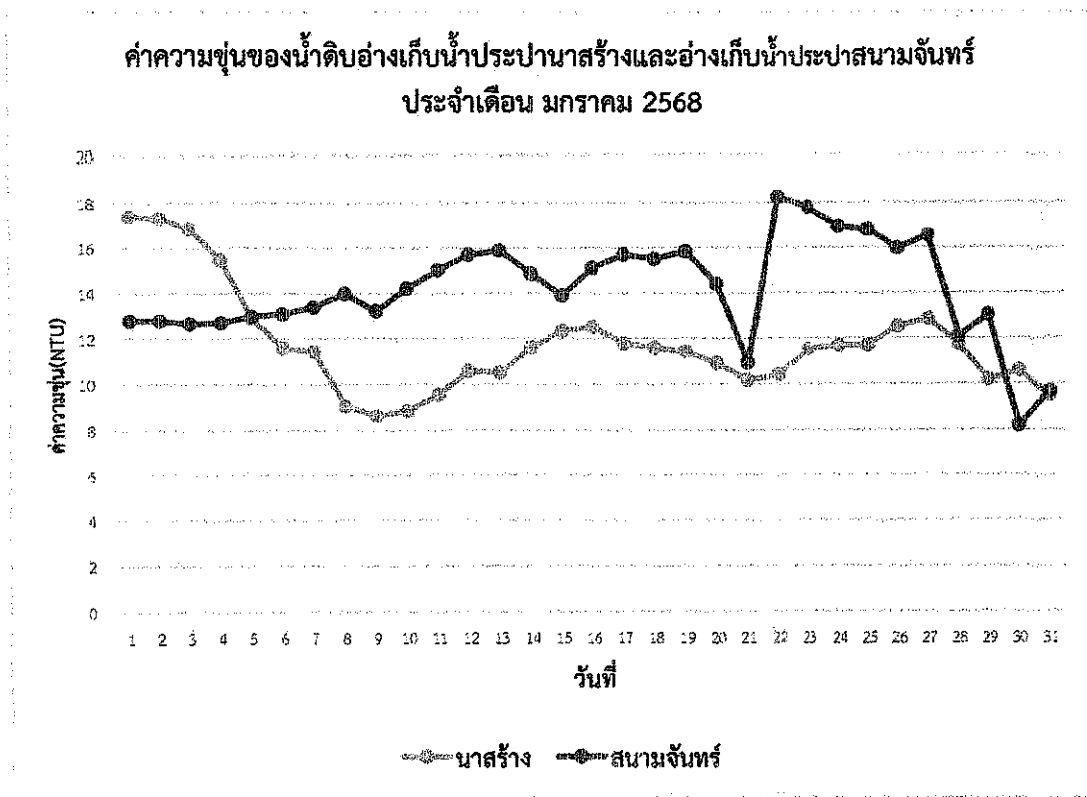


กราฟแสดงค่าความขุ่นของน้ำดิบ ประจำเดือน มกราคม พ.ศ.2568



หมายเหตุ หน่วยวัดค่าความขุ่น NTU

ตารางแสดงค่าคลอรีน (ppm) และค่าความเป็นกรด-ด่าง (pH) ที่ทำการผลิตประปानาสราง

ประจำเดือน มกราคม พ.ศ.2568

วันที่	ค่าคลอรีน (ppm)				ค่าความเป็นกรด (pH)			
	ถังน้ำใส 6000 cm ³	ถังน้ำใส 3,000 cm ³	ถังน้ำใส 3,000/2 cm ³	ก๊อก ในงานผลิต	ถังน้ำใส 6000 cm ³	ถังน้ำใส 3,000 cm ³	ถังน้ำใส 3,000/2 cm ³	ก๊อก ในงานผลิต
1	0.8	0.6	0.4	0.3	7.55	7.56	7.57	7.62
2	0.8	0.6	0.4	0.3	7.46	7.48	7.5	7.66
3	0.8	0.6	0.5	0.4	7.52	7.55	7.58	7.59
4	0.6	0.3	0.2	0.1	7.6	7.62	7.65	7.6
5	0.5	0.3	0.2	0.1	7.62	7.64	7.65	7.64
6	0.5	0.2	0.1	0.1	7.63	7.68	7.69	7.68
7	0.5	0.1	0.1	0.1	7.67	7.7	7.72	7.72
8	0.6	0.4	0.3	0.3	7.64	7.66	7.69	7.7
9	0.3	0.4	0.3	0.4	7.62	7.63	7.65	7.72
10	0.4	0.3	0.2	0.4	7.65	7.66	7.6	7.7
11	0.4	0.3	0.2	0.4	7.6	7.63	7.64	7.67
12	0.4	0.3	0.2	0.4	7.58	7.59	7.6	7.63
13	0.4	0.3	0.2	0.3	7.57	7.58	7.54	7.68
14	0.3	0.3	0.1	0.2	7.62	7.69	7.7	7.72
15	0.1	0.3	0.1	0.1	7.68	7.67	7.68	7.72
16	0.2	0.2	0.1	0.1	7.65	7.66	7.64	7.7
17	0.2	0.2	0.1	0.2	7.67	7.63	7.65	7.72
18	0.2	0.2	0.1	0.2	7.6	7.63	7.68	7.7
19	0.2	0.2	0.1	0.3	7.58	7.67	7.7	7.73
20	0.4	0.1	0.1	0.4	7.59	7.62	7.65	7.68
21	0.4	0.1	0.1	0.5	7.64	7.68	7.69	7.72
22	0.4	0.2	0.1	0.3	7.65	7.66	7.65	7.7
23	0.4	0.52	0.1	0.3	7.63	7.65	7.68	7.69
24	0.4	0.2	0.1	0.3	7.66	7.65	7.66	7.7
25	0.4	0.3	0.3	0.2	7.67	7.69	7.78	7.72
26	0.4	0.3	0.3	0.2	7.69	7.7	7.7	7.72
27	0.4	0.3	0.3	0.2	7.66	7.69	7.7	7.72
28	0.4	0.3	0.3	0.2	7.68	7.72	7.72	7.69
29	0.4	0.3	0.3	0.2	7.65	7.69	7.71	7.71
30	0.4	0.2	0.3	0.2	7.62	7.68	7.7	7.72
31	0.5	0.8	0.4	0.2	7.62	7.65	7.68	7.7

หมายเหตุ : ปริมาณคลอรีน เกณฑ์มาตรฐาน (ไม่ต่ำกว่า 0.2-0.5 ppm.)
ค่าความเป็นกรด-ด่าง เกณฑ์มาตรฐาน (อยู่ระหว่าง 6.5-8.5)

ตารางแสดงค่าความขุ่นของน้ำ (NTU) ในงานผลิตประปาสนามจันทร์ ประจำเดือน มกราคม พ.ศ.2568

วันที่	ค่าความขุ่น	น้ำดิบ	โรงกรองที่ 1 (ไม่เกิน 15 NTU)	ถังน้ำใส 500 cm ³ (ไม่เกิน 5 NTU)	ก๊อกในงานผลิต (ไม่เกิน 5 NTU)
1		12.8	2.55	2.1	1.89
2		12.79	2.65	2.13	1.96
3		12.66	2.44	1.47	2.44
4		12.7	2.46	2	2.04
5		13	2.5	1.69	2
6		13.1	2.39	1.8	2.1
7		13.4	2.49	1.86	1.93
8		14	2.56	1.88	1.98
9		13.23	2.38	1.64	1.78
10		14.22	2.56	1.7	1.88
11		15	2.49	1.66	1.94
12		15.68	2.52	1.8	1.99
13		15.88	2.5	1.74	1.89
14		14.86	3.24	1.96	1.72
15		13.88	3.05	2.32	2.57
16		15.11	2.85	1.95	1.74
17		15.68	2.59	1.86	1.89
18		15.5	2.78	1.96	1.88
19		15.84	2.65	1.99	1.79
20		14.4	2.6	2.04	1.99
21		10.94	2.67	2.18	2.21
22		18.23	2.89	2.01	1.64
23		17.8	2.78	2.11	1.89
24		16.94	2.68	2.3	2.2
25		16.8	2.77	2.4	2.3
26		15.98	2.84	2.43	2.53
27		16.54	2.6	2.53	2.78
28		12.07	2.49	2.67	2.5
29		13.04	2.5	2.7	3.3
30		8.16	2.55	1.83	3.37
31		9.66	2.57	1.96	2.8

หมายเหตุ : เกณฑ์มาตรฐานค่าความขุ่นของน้ำประปา (ไม่เกิน 5 NTU)

Signature

ตารางแสดงปริมาณค่าคลอรีน(ppm)และค่าความเป็นกรด-ด่าง (pH) ที่ทำการผลิตประปาสนามจันทร์
ประจำเดือน มกราคม พ.ศ.2568

วันที่	ค่าคลอรีน (ppm)		ค่าความเป็นกรด (pH)	
	ถังน้ำใส 500 cm ³	ก๊อกในงานผลิต	ถังน้ำใส 500 cm ³	ก๊อกในงานผลิต
1	1	1	7.5	7.54
2	1	1	7.54	7.56
3	0.9	0.8	7.55	7.58
4	0.9	0.9	7.58	7.6
5	0.9	1	7.57	7.6
6	0.9	1	7.59	7.62
7	1	1	7.54	7.58
8	1	1	7.57	7.58
9	1	1	7.56	7.59
10	1	1	7.6	7.62
11	0.9	0.8	7.62	7.63
12	0.8	0.8	7.65	7.68
13	0.8	0.6	7.64	7.69
14	1	1	7.65	7.68
15	0.7	0.6	7.66	7.68
16	0.7	0.7	7.64	7.68
17	0.7	0.7	7.67	7.65
18	0.7	0.7	7.63	7.64
19	0.7	0.7	7.6	7.63
20	0.7	0.7	7.65	7.67
21	0.7	0.7	7.68	7.68
22	1	1	7.58	7.6
23	0.7	0.7	7.55	7.59
24	0.7	0.7	7.53	7.55
25	0.7	0.7	7.59	7.64
26	0.7	0.7	7.54	7.53
27	0.7	0.7	7.53	7.54
28	0.6	0.6	7.58	7.6
29	0.6	0.6	7.59	7.62
30	0.8	0.8	7.54	7.6
31	0.8	0.8	7.58	7.62

หมายเหตุ : ปริมาณคลอรีน เกณฑ์มาตรฐาน (ไม่ต่ำกว่า 0.2-0.5 ppm.)

ค่าความเป็นกรด-ด่าง เกณฑ์มาตรฐาน (อยู่ระหว่าง 6.5-8.5)