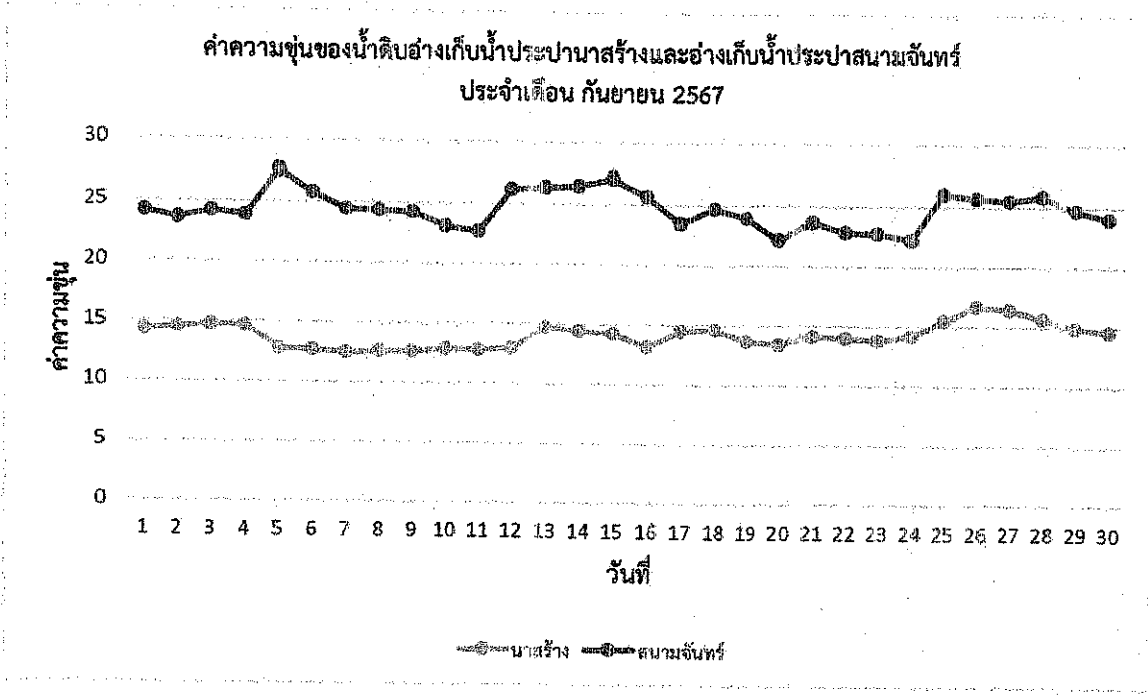


กราฟแสดงค่าความชุ่มของน้ำดิบ ประจำเดือน กันยายน พ.ศ.2567



ตารางแสดงค่าความขุ่นของน้ำ (NTU) ในงานผลิตประปานครึ่งปี ประจำเดือน กันยายน พ.ศ.2567

วันที่	ค่าความขุ่น น้ำดิบ	โรงกรองที่ 1	โรงกรองที่ 2	โรงกรองที่ 3	โรงกรองที่ 4	โรงกรองที่ 5	ถังน้ำใส		ก๊อก ในงานผลิต
							6,000 cm ³	3,000 cm ³	
1	14.31	7.48	6.35	5.48	3.98	4.15	6.15	4.58	5.45
2	14.48	7.45	6.15	5.68	3.75	4.3	6.34	4.65	6.73
3	14.72	8.1	9.54	14.18	5.95	3.01	60.5	3.64	4.43
4	14.65	9.16	8.87	13.85	5.87	3.1	6.18	3.89	5.17
5	12.76	8.54	7.65	12.81	7.31	5.25	6.22	4.57	5.93
6	12.65	8.16	7.45	11.68	6.82	5.17	5.28	3.95	3.56
7	12.45	8.76	7.8	10.65	6.35	5.29	5.6	3.98	3.67
8	12.58	8.7	7.53	9.67	6.26	5.19	5.45	3.7	3.72
9	12.6	8.15	7.48	8.54	4.67	5.35	4.96	3.99	4.87
10	12.85	7.69	7.6	7.47	4.12	5.4	4.9	4.5	4.85
11	12.74	7.59	7.43	6.38	3.92	5.33	4.84	4.85	5.19
12	12.9	8.14	7.59	6.8	3.85	5.16	8.75	5.56	10.74
13	14.69	7.25	7.1	6.3	5.15	8.15	5.4	4.46	5.02
14	14.4	8.45	6.59	6.15	4.9	7.45	5.1	4.3	5.18
15	14.19	7.1	6.82	5.96	4.45	6.6	5.68	4.25	4.42
16	13.12	6.58	6.95	6.1	3.89	6.85	5.14	4.08	3.98
17	14.44	6.48	6.35	11.01	5.18	5.18	6.07	4.44	6.28
18	14.62	6.59	7.15	6.09	5.56	5.27	6.27	5.02	6.22
19	13.65	6.48	6.49	5.9	4.87	5.46	6.82	3.17	6.16
20	13.42	6.15	6.29	5.68	4.67	5.3	6.19	3.02	5.68
21	14.12	6.76	6.39	5.87	4.78	5.48	6.3	5.1	5.4
22	13.98	6.85	6.59	5.99	4.67	5.66	6.39	5.4	5.68
23	13.78	7.1	6.87	5.48	4.99	5.95	6.6	5.25	5.78
24	14.15	6.88	7.05	5.95	5.16	4.98	6.19	5.08	5.27
25	15.49	9.76	10.46	10.65	8.76	4.75	6.4	5.39	5.98
26	16.69	10.95	13.14	12.69	10.9	4.9	6.92	5.8	6.96
27	16.45	10.45	12.1	11.64	9.86	4.75	6.45	5.62	6.68
28	15.65	9.86	11.59	11.7	9.79	4.68	6.52	5.95	6.17
29	14.92	9.95	10.12	11.69	9.67	4.49	6.49	6.4	5.67
30	14.58	8.74	9.46	11.63	9.32	4.14	6.58	6.73	5.23

หมายเหตุ : เกณฑ์มาตรฐานค่าความขุ่นของน้ำประปา (ไม่เกิน 5 NTU)

ตารางแสดงค่าความขุ่นของน้ำ (NTU) ในงานผลิตประปาสามจันทร์ ประจำเดือน กันยายน พ.ศ.2567

วันที่	ค่าความขุ่น	น้ำดิบ	โรงกรองที่ 1 (ไม่เกิน 15 NTU)	ถังน้ำใส 500 cm ³ (ไม่เกิน 5 NTU)	ก๊อก ในงานผลิต (ไม่เกิน 5 NTU)
1		9.86	3.1	2.58	2.4
2		9.11	3.12	2.66	2.61
3		9.5	3.13	2.4	2.5
4		9.24	3.11	2.59	2.49
5		14.84	4.15	4	3.03
6		13.2	4	3.64	3.7
7		12	4.2	3.5	3.59
8		11.8	4.18	3.64	3.2
9		11.64	4.16	3.79	3.13
10		10.25	4	2.82	3.1
11		9.91	2.92	2.79	3.04
12		13.32	5.83	2.04	4
13		11.72	5.11	2.2	4.25
14		12.14	4.98	2.35	4.8
15		13	4.96	2.49	4.95
16		12.6	3.94	3	4.38
17		9	5.43	4.07	5.46
18		10.1	4.86	4	4.2
19		10.29	3.99	3.97	3.72
20		8.69	3.64	4.99	4.97
21		9.54	4.2	3.8	3.23
22		8.86	4.88	3.53	3.22
23		8.99	5.05	3.28	3.5
24		8.04	2.97	2.83	3.04
25		10.6	2.54	4.27	4.42
26		9.06	6.12	9.68	5.8
27		9.11	4.22	5.96	5
28		10.25	3.96	5.04	6.9
29		9.8	4.6	4.86	4.7
30		9.45	4.74	4	4.47

หมายเหตุ : เกณฑ์มาตรฐานค่าความขุ่นของน้ำประปา (ไม่เกิน 5 NTU)

Signature

ตารางแสดงค่าคลอรีน (ppm) และค่าความเป็นกรด-ด่าง (pH) ที่ทำการผลิตประปาณาสราง

ประจำเดือน กันยายน พ.ศ.2567

วันที่	ค่าคลอรีน (ppm)				ค่าความเป็นกรด (pH)			
	ถังน้ำใส 6000 cm ³	ถังน้ำใส 3,000 cm ³	ถังน้ำใส 3,000/2 cm ³	ก๊อก ในงานผลิต	ถังน้ำใส 6000 cm ³	ถังน้ำใส 3,000 cm ³	ถังน้ำใส 3,000/2 cm ³	ก๊อก ในงานผลิต
1	0.8	0.7	0.4	0.8	7.49	7.5	7.55	7.57
2	0.8	0.7	0.4	0.8	7.45	7.52	7.54	7.59
3	0.5	0.9	0.5	0.9	7.5	7.52	7.55	7.57
4	0.6	0.9	0.5	0.8	7.48	7.5	7.53	7.55
5	0.8	0.8	0.4	0.8	7.56	7.52	7.53	7.57
6	0.8	0.8	0.4	0.8	7.53	7.55	7.52	7.6
7	0.8	0.8	0.4	0.8	7.46	7.54	7.58	7.63
8	0.8	0.7	0.3	0.8	7.65	7.59	7.58	7.62
9	0.8	0.7	0.3	0.8	7.6	7.61	7.65	7.58
10	0.9	0.6	0.3	0.9	7.55	7.58	7.69	7.59
11	0.9	0.4	0.2	1	7.54	7.52	7.58	7.6
12	0.9	0.4	0.2	0.7	7.58	7.56	7.6	7.65
13	0.9	1	0.7	0.5	7.5	7.52	7.58	7.62
14	0.9	0.9	0.4	0.5	7.58	7.53	7.56	7.62
15	0.9	0.9	0.4	0.6	7.52	7.55	7.53	7.65
16	0.9	0.8	0.3	0.6	7.53	7.52	7.54	7.64
17	0.1	1	0.5	0.4	7.56	7.58	7.56	7.62
18	0.9	1	0.5	1	7.58	7.54	7.59	7.6
19	1	0.7	0.4	1	7.59	7.55	7.59	7.6
20	1	0.8	0.4	1	7.56	7.55	7.52	7.57
21	1	0.8	0.4	1	7.55	7.56	7.55	7.56
22	1	0.8	0.4	1	7.52	7.55	7.59	7.54
23	1	0.7	0.4	1	7.58	7.59	7.55	7.57
24	1	0.7	0.4	0.9	7.59	7.56	7.54	7.55
25	0.3	1	0.4	0.4	7.58	7.55	7.59	7.59
26	0.4	1	0.4	0.4	7.6	7.57	7.6	7.62
27	0.9	1	0.5	0.9	7.58	7.55	7.58	7.58
28	0.9	0.9	0.4	0.7	7.56	7.57	7.6	7.55
29	0.8	0.9	0.4	0.7	7.54	7.55	7.59	7.58
30	0.7	0.7	0.6	0.6	7.49	7.52	7.58	7.5

หมายเหตุ : ปริมาณคลอรีน เกณฑ์มาตรฐาน (ไม่ต่ำกว่า 0.2-0.5 ppm.)

ค่าความเป็นกรด-ด่าง เกณฑ์มาตรฐาน (อยู่ระหว่าง 6.5-8.5)

ตารางแสดงปริมาณค่าคลอรีน(ppm)และค่าความเป็นกรด-ด่าง (pH) ที่ทำการผลิตประปาสนามจันทร์
ประจำวัน กันยายน พ.ศ.2567

วันที่	ค่าคลอรีน (ppm)		ค่าความเป็นกรด (pH)	
	ถังน้ำใส 500 cm ³	ก๊อกในงานผลิต	ถังน้ำใส 500 cm ³	ก๊อกในงานผลิต
1	1	1	7.5	7.6
2	1	0.9	7.54	7.58
3	1	1	7.55	7.55
4	0.9	1	7.59	7.57
5	0.9	0.9	7.62	7.58
6	0.8	0.8	7.68	7.53
7	0.9	0.9	7.67	7.57
8	1	1	7.64	7.59
9	1	1	7.66	7.58
10	1	0.8	7.53	7.59
11	0.3	0.2	7.55	7.58
12	1	1	7.58	7.6
13	1	1	7.54	7.59
14	1	1	7.59	7.62
15	1	1	7.56	7.59
16	1	1	7.54	7.58
17	1	1	7.55	7.59
18	1	1	7.52	7.56
19	1	1	7.54	7.58
20	1	1	7.55	7.56
21	1	1	7.55	7.56
22	1	1	7.53	7.57
23	1	1	7.54	7.55
24	1	1	7.52	7.55
25	1	1	7.54	7.58
26	1	1	7.55	7.59
27	0.9	0.9	7.53	7.56
28	0.9	0.9	7.54	7.58
29	1	1	7.56	7.59
30	1	1	7.57	7.6

หมายเหตุ : ปริมาณคลอรีน เกณฑ์มาตรฐาน (ไม่ต่ำกว่า 0.2-0.5 ppm.)
ค่าความเป็นกรด-ด่าง เกณฑ์มาตรฐาน (อยู่ระหว่าง 6.5-8.5)

