



ประกาศเทศบาลนครนครปฐม

เรื่อง การรับสมัครนักเรียนศูนย์พัฒนาเด็กสังกัดเทศบาลนครนครปฐม ประจำปีการศึกษา ๒๕๖๐

ด้วยเทศบาลนครนครปฐม จะเปิดรับสมัครนักเรียน เพื่อคัดเลือกเข้าเรียนในศูนย์พัฒนาเด็กสังกัดเทศบาลนครนครปฐม ประจำปีการศึกษา ๒๕๖๐ โดยมีหลักเกณฑ์และรายละเอียดในการรับสมัคร ดังนี้

๑. คุณสมบัติของผู้เรียน

- ๑.๑ เด็กที่สมัครต้องมีภูมิลำเนาอยู่ในเขตเทศบาลนครนครปฐม ไม่น้อยกว่า ๖ เดือน นับถึงวันสมัคร
- ๑.๒ เด็กที่สมัครต้องเกิดระหว่างวันที่ ๑๗ พฤษภาคม ๒๕๕๖ ถึงวันที่ ๑๖ พฤศจิกายน ๒๕๕๗ (นับถึงวันเปิดเรียน)
- ๑.๓ เด็กที่สมัครต้องมีร่างกายแข็งแรง สมบูรณ์ ปราศจากโรคภัยแรง หรือโรคอื่นที่เป็นอุปสรรคต่อการเรียน

๒. จำนวนเด็กที่รับเข้าเรียน

- | | |
|--|--------------|
| ๒.๑ ศูนย์พัฒนาเด็กเทศบาลนครนครปฐม | จำนวน ๑๒๐ คน |
| ๒.๒ ศูนย์พัฒนาเด็กสระแก้ว | จำนวน ๑๒๐ คน |
| ๒.๓ ศูนย์พัฒนาเด็กวัดห้วยจรเข้มะ | จำนวน ๑๒๐ คน |
| ๒.๔ ศูนย์พัฒนาเด็กประสานนคร | จำนวน ๑๒๐ คน |
| ๒.๕ ศูนย์พัฒนาเด็กสุขสวัสดิ์ | จำนวน ๑๒๐ คน |
| ๒.๖ ศูนย์พัฒนาเด็กเหล่ากาชาด (สวัสดิ์ - สุเทพ) | จำนวน ๑๐๐ คน |
| ๒.๗ ศูนย์พัฒนาเด็กปฐมนคร | จำนวน ๑๒๐ คน |

๓. หลักฐานและเอกสารที่ต้องนำมาในวันสมัคร (หากหลักฐานที่นำมาไม่ครบ หรือ ไม่ถูกต้องจะไม่ได้รับการพิจารณา)

- ๓.๑ ใบสมัครที่กรอกข้อความสมบูรณ์แล้ว
- ๓.๒ สำเนาทะเบียนบ้านของเด็กและผู้ปกครองพร้อมตัวจริง ๑ ใบ
- ๓.๓ สูติบัตรเด็กพร้อมสำเนา ๑ ใบ
- ๓.๔ รูปถ่ายขนาด ๑ นิ้ว จำนวน ๖ ใบ (ถ่ายไว้ไม่เกิน ๖ เดือน)
- ๓.๕ ต้องนำเด็กมาแสดงตัวในวันที่ยื่นใบสมัคร

๔. กำหนดรับสมัคร ณ ศูนย์พัฒนาเด็กสังกัดเทศบาลนครนครปฐม ที่ต้องการสมัครเข้าเรียน

- ๔.๑ จำหน่ายใบสมัคร ตั้งแต่วันที่ ๑ ธันวาคม ๒๕๕๙ - ๓๑ มกราคม ๒๕๖๐
- ๔.๒ รับสมัคร สัมภาษณ์ และมอบตัว ตั้งแต่วันที่ ๑ ธันวาคม ๒๕๕๙ - ๓๑ มกราคม ๒๕๖๐

/๕. กำหนดการเปิด...

๕. กำหนดการเปิด - ปิดภาคเรียน

ภาคเรียนที่ ๑ เปิดเรียน ๑๖ พฤษภาคม ๒๕๖๐

 ปิดเรียน ๑๑ ตุลาคม ๒๕๖๐

ภาคเรียนที่ ๒

 เปิดเรียน ๑ พฤศจิกายน ๒๕๖๐

 ปิดเรียน ๑ เมษายน ๒๕๖๑

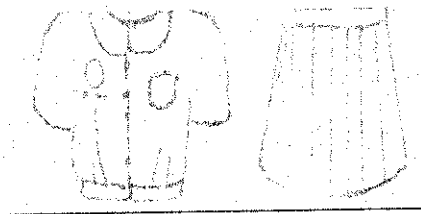
กำหนดระยะเวลาเรียน

- เปิดเรียน วันจันทร์ - วันศุกร์

- เวลาเข้าเรียน ๐๘.๐๐ น. - เวลาเลิกเรียน ๑๕.๐๐ น.

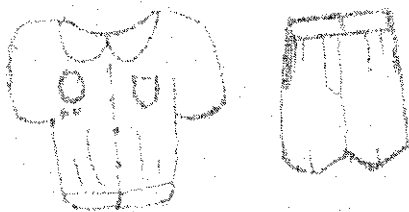
๖. เครื่องแต่งกาย (ดูภาพประกอบ)

๖.๑ นักเรียนหญิง



- เสื้อสีขาว เอวจัมป์ จับจีบที่เอวข้างละ ๒ จีบ
- ปกบัวมน ฝักอกตลอด ติดกระดุมสีขาวและปัก
- เครื่องหมายศูนย์พัฒนาเด็กสังกัดเทศบาลนคร
- นครปฐมบนอกขวาเหนือชื่อ ด้วยไหมสีกรมท่า
- กระโปรงสีกรมท่า ไสยงยึดที่เอวจีบรูด
- ถุงเท้าสั้นสีขาว รองเท้าหนังสีดำ มีสายรัดแบบ
- นักเรียน

๖.๒ นักเรียนชาย



- เสื้อสีขาว เอวจัมป์ จับจีบที่เอวข้างละ ๒ จีบ
- ปกบัวมน ฝักอกตลอด ติดกระดุมสีขาว และปัก
- เครื่องหมายศูนย์พัฒนาเด็กสังกัดเทศบาลนคร
- นครปฐมบนอกขวาเหนือชื่อ ด้วยไหมสีกรมท่า
- กางเกงขาสั้น สีกรมท่า ไสยงยึดที่เอว
- ถุงเท้าสั้นสีขาว รองเท้าหนังสีดำมีสายรัดแบบ
- นักเรียน

๗. อุปกรณ์การเรียน

ศูนย์พัฒนาเด็กสังกัดเทศบาลนครนครปฐม จัดหาให้ตลอดปีการศึกษา

๘. เครื่องใช้สำหรับเด็ก

เครื่องใช้ส่วนตัว เช่น แปรงสีฟัน ยาสีฟัน แก้วน้ำมีหู สบู่ แป้ง หวี รองเท้าแตะ ให้ผู้ปกครองนำมาให้
คุณครูประจำชั้นในวันเปิดเรียน

๙. อาหารสำหรับเด็ก ศูนย์พัฒนาเด็กจัดอาหารให้ ๓ เวลา ดังนี้

- | | |
|---------------------|---------------|
| ๙.๑ อาหารเสริม (นม) | เวลา ๐๙.๐๐ น. |
| ๙.๒ อาหารกลางวัน | เวลา ๑๑.๐๐ น. |
| ๙.๓ อาหารว่างบ่าย | เวลา ๑๕.๐๐ น. |

๑๐. การรักษาความปลอดภัยของนักเรียน

๑๐.๑ ผู้ปกครองต้องแสดงบัตรรับ - ส่งนักเรียน ที่ศูนย์พัฒนาเด็กสังกัดเทศบาลนครนครปฐม ออกให้ต่อเจ้าหน้าที่ของศูนย์พัฒนาเด็กฯ ทุกครั้งที่มารับนักเรียน มิฉะนั้นจะไม่อนุญาตให้รับนักเรียนออกจากศูนย์ฯ โดยเด็ดขาด

๑๐.๒ การมารับ - ส่งนักเรียน

เช้า ส่งนักเรียน เวลา ๐๗.๑๕ น. - ๐๘.๐๐ น.

บ่าย รับนักเรียน เวลา ๑๕.๐๐ น.

หมายเหตุ : ไม่ควรเกินเวลา ๑๖.๓๐ น. เพราะทางศูนย์ฯ ไม่ประสงค์ให้นักเรียนอยู่ที่ศูนย์พัฒนาเด็กฯ โดยไม่มีผู้ดูแล หากมีความจำเป็นต้องขออนุญาตต่อหัวหน้าศูนย์พัฒนาเด็กฯ เป็นคราวๆ ไป

๑๐.๓ ห้ามนักเรียนนำสิ่งของ เครื่องมือเครื่องใช้ที่อาจเกิดอันตรายไปที่ศูนย์พัฒนาเด็กฯ โดยเด็ดขาด

๑๐.๔ ห้ามนักเรียนสวมหรือนำเครื่องประดับที่มีราคาแพงไปที่ศูนย์พัฒนาเด็กฯ หากเกิดการสูญหายทางศูนย์พัฒนาเด็กฯ จะไม่รับผิดชอบใด ๆ ทั้งสิ้น

๑๐.๕ หากผู้ปกครองมีปัญหาใด ๆ เกี่ยวกับนักเรียน โปรดติดต่อโดยตรงกับคุณครูประจำชั้นหรือหัวหน้าศูนย์พัฒนาเด็กฯ หากนัดหมายล่วงหน้าจะได้รับความสะดวกยิ่งขึ้น

จึงประกาศให้ทราบโดยทั่วกัน

ประกาศ ณ วันที่ ๒๕ พฤศจิกายน พ.ศ. ๒๕๕๙

นายหมวดตรี

เจ.บ
(เอกพันธ์ คุปตวัช)

นายกเทศมนตรีนครนครปฐม